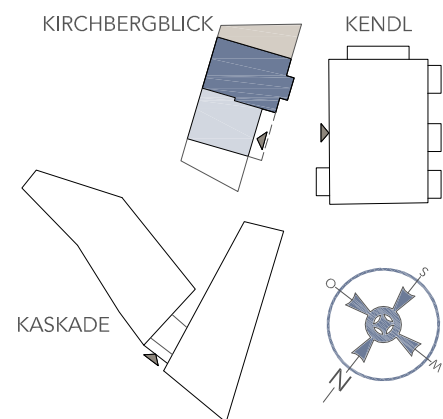
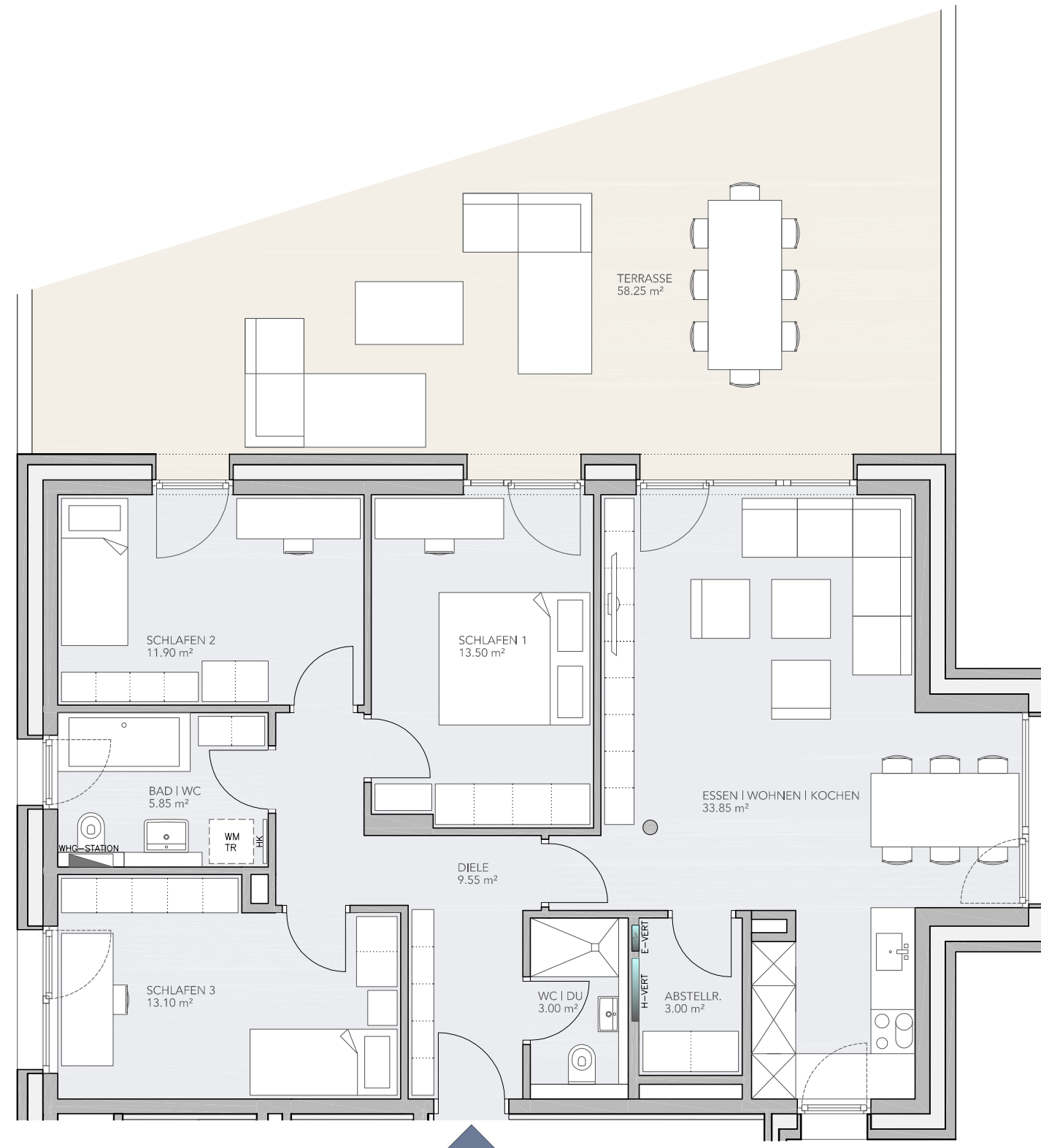


4-ZIMMERWOHNUNG 1.OG

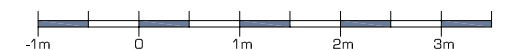
| NUTZFLÄCHE | TOP B2 |
|--------------------------|----------------------------|
| Wohnen Essen Kochen | 33,85 m ² |
| Schlafen 1 | 13,50 m ² |
| Schlafen 2 | 11,90 m ² |
| Schlafen 3 | 13,10 m ² |
| Bad WC | 5,85 m ² |
| WC DU | 3,00 m ² |
| Abstellraum | 3,00 m ² |
| Diele Garderobe | 9,55 m ² |
| NUTZFLÄCHE TOP B2 | 93,75 m² |

| NEBENANLAGEN | TOP B2 |
|--------------------------------|-----------------------|
| Terrasse | 58,25 m ² |
| Garten | 480,00 m ² |
| Abstellraum TOP B2 | 5,25 m ² |
| PKW TG-Stellpl. TOP 56 & 57 | 2 Stk. |
| Fahrradabstellplätze überdacht | 2 Stk. |



DREIKLANG WOHNUNGSÜBERSICHT

TOP B 2 - 1.OG 01.05.2018
 MASZSTAB 1:75 (1,33cm=1m)



Ausstattungsumfang gemäß Bau- und Ausstattungsbeschreibung vom 01.05.2018

SWSonderwunsch
 Hinweis: Vorbehalt für kleine Flächenänderungen