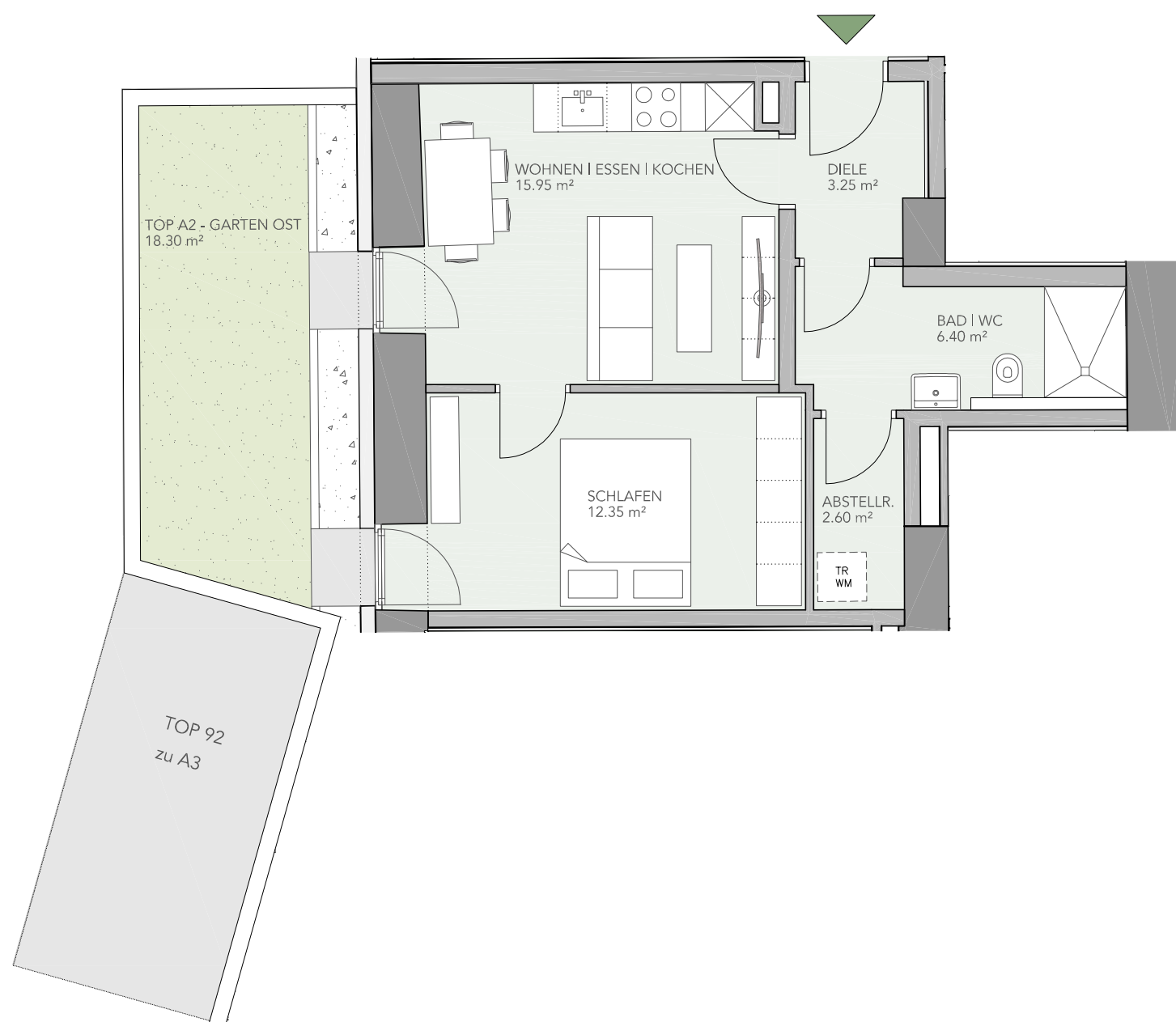
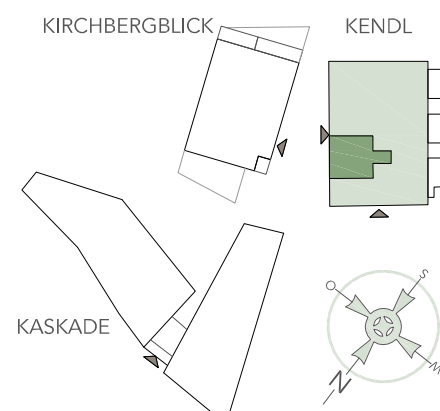


2-ZIMMERWOHNUNG EG



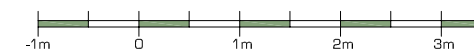
| NUTZFLÄCHE | TOP A3 |
|--------------------------|----------------------------|
| Wohnen Essen Kochen | 15,95 m ² |
| Schlafen | 12,35 m ² |
| Bad WC | 6,40 m ² |
| Abstellraum | 2,60 m ² |
| Diele Garderobe | 3,25 m ² |
| NUTZFLÄCHE TOP A3 | 40,55 m² |

| NEBENANLAGEN | TOP A3 |
|--------------------------------|----------------------|
| Garten Ost | 18,30 m ² |
| Abstellraum TOP A3 | 3,80 m ² |
| PKW Aussenabstellpl. TOP 92 | 1 Stk. |
| Fahrradabstellplätze überdacht | 2 Stk. |



DREIKLANG WOHNUNGSÜBERSICHT

TOP A3 - EG 01.05.2018
MASZTAB 1:75 (1,33cm=1m)



Ausstattungsumfang gemäß Bau- und Ausstattungsbeschreibung vom 01.05.2018

SWSonderwunsch
Hinweis: Vorbehalt für kleine Flächenänderungen